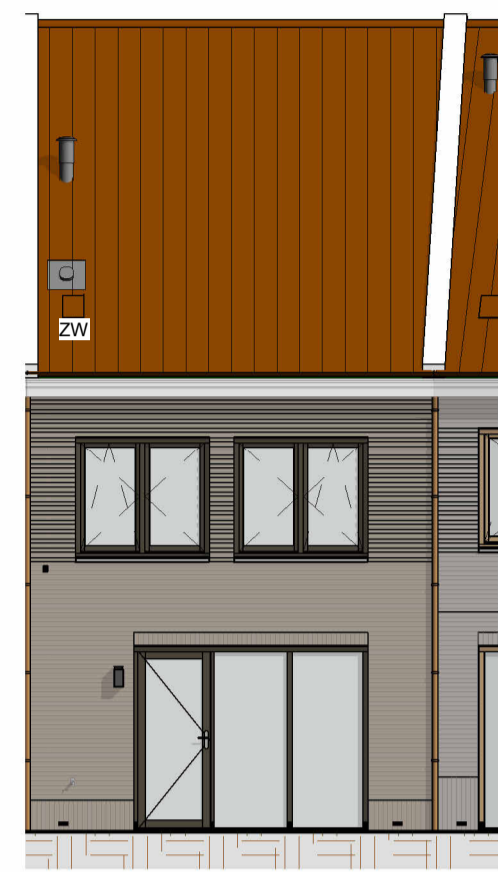
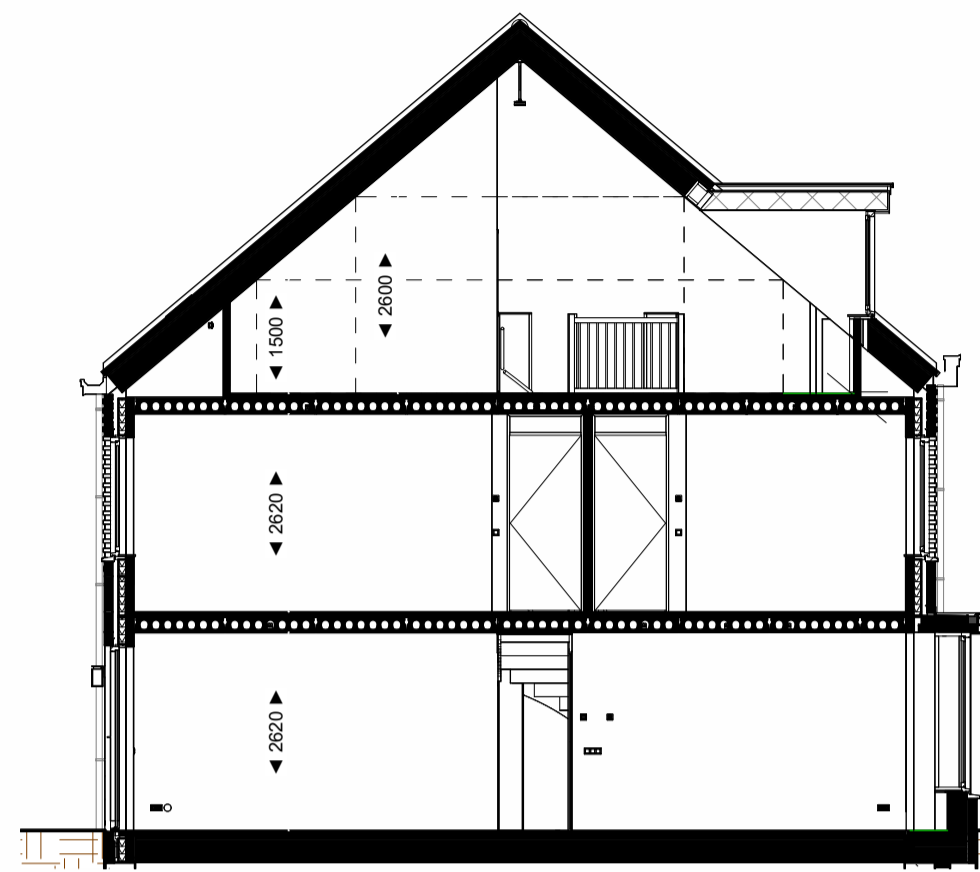




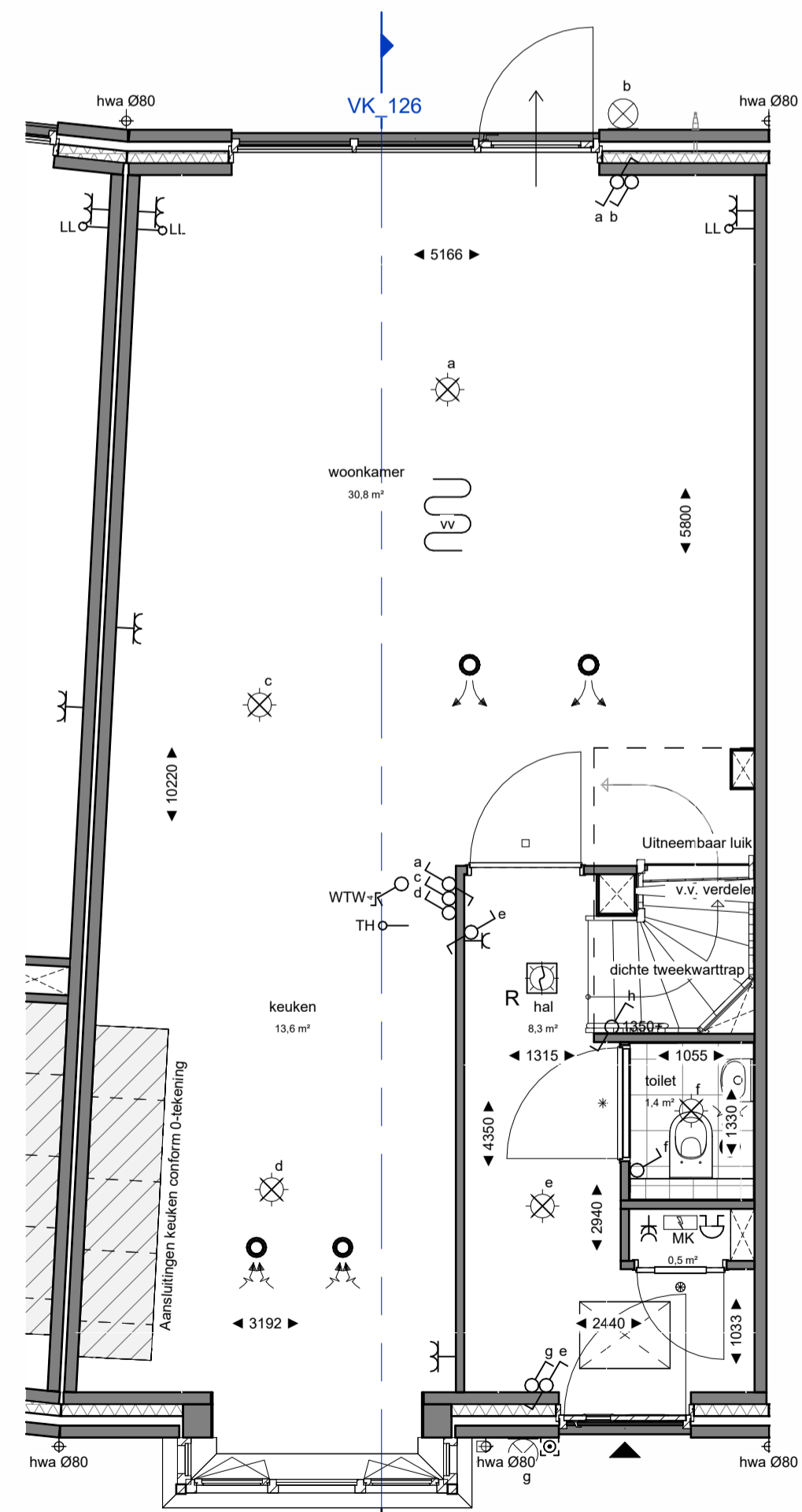
Voorgevel
Schaal: 1 : 100



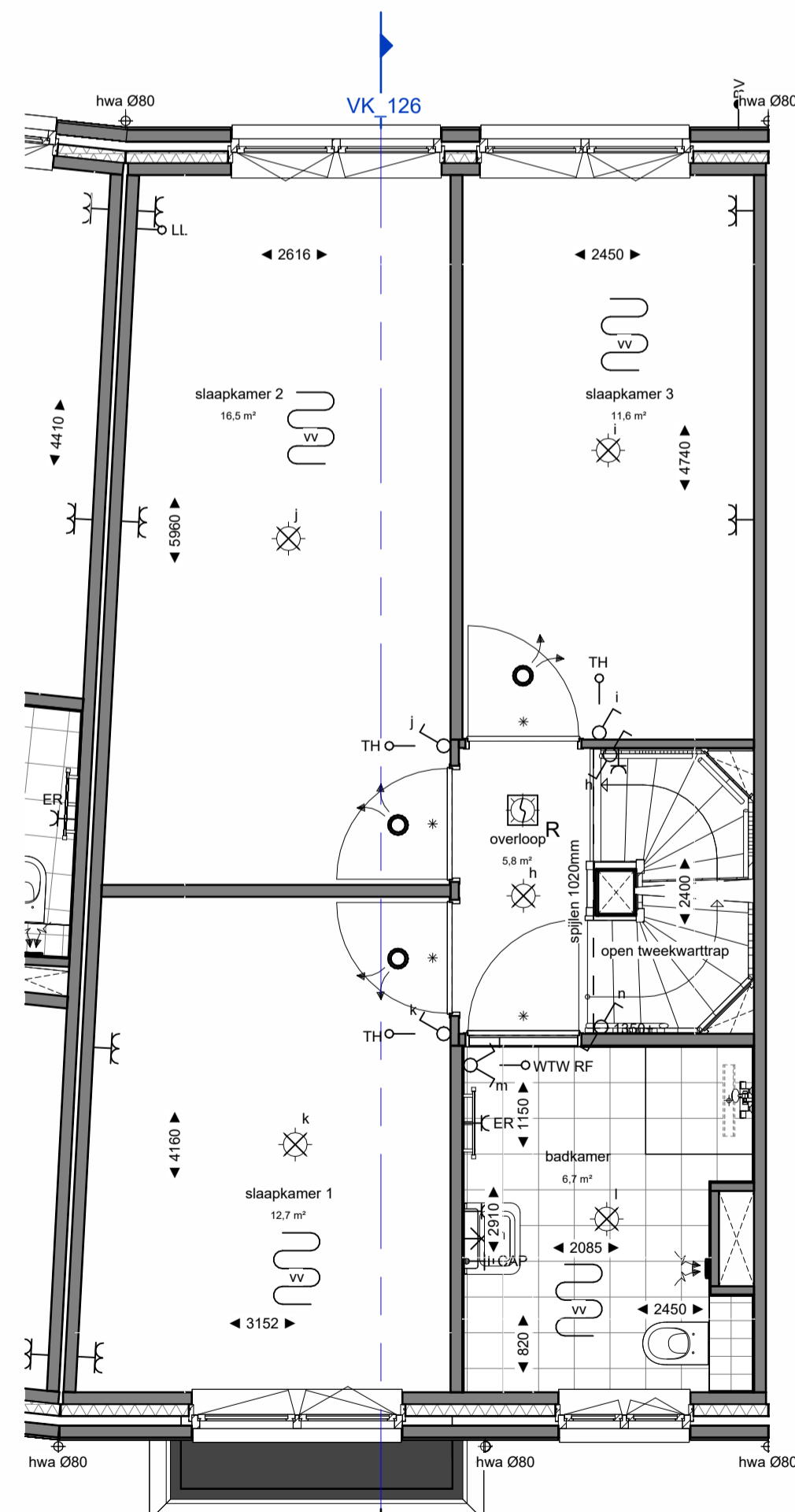
Achtergevel
Schaal: 1 : 100



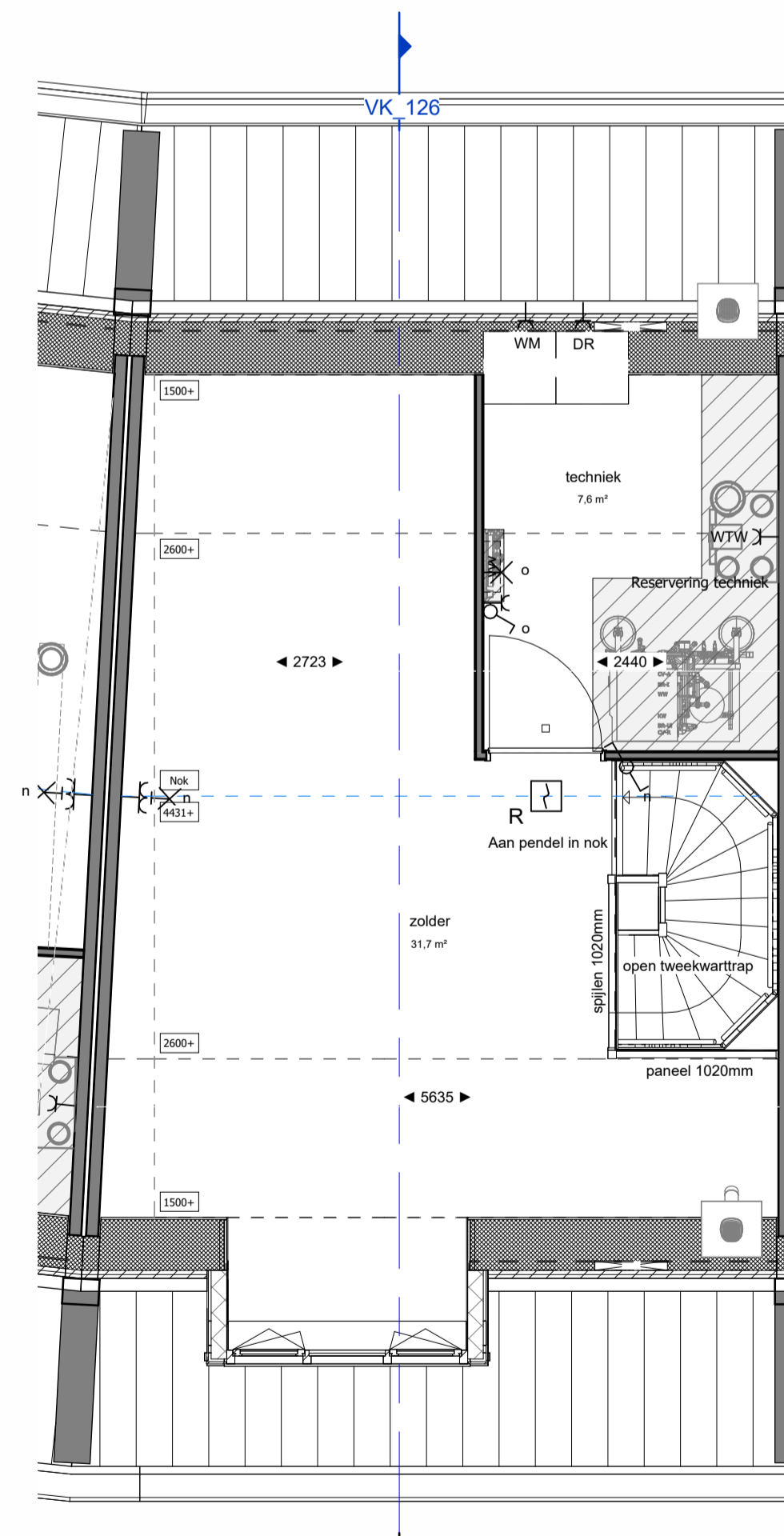
Doorsnede
Schaal: 1 : 100



Begane grond
Schaal: 1 : 50



Eerste verdieping
Schaal: 1 : 50



Tweede verdieping
Schaal: 1 : 50

MATERIALEN:



BOUWKUNDIG:

- ▲ Entree, woning
- ⊞ Kruipluik
- ⊞ Plafond hoge schacht ruimte voor leidingen t.b.v. installaties
- * Binnendeurtype Montagekozijn + bovenlicht incl. opdekdeur
- ⊞ Binnendeurtype Montagekozijn + paneel incl. opdekdeur
- ⊞ Binnendeurtype Montagekozijn waarbij de wand boven kozijn doorloopt incl. opdekdeur
- ⊞ Opstelplaats wasmachine & droger
- ⊞ Loopdeur
- ⊞ Hemelwaterafvoer
- ⊞ Drainagegoot douchehoek
- ⊞ Wastafel
- ⊞ Toilet
- ⊞ Elektrische radiator
- ⊞ Douchekraan + douchekep
- ⊞ Krijtstreepmethode van toepassing
- ⊞ ZW Zwaluwpaan

INSTALLATIES:

- ⊞ Wandcontactdoos 2-voudig horizontaal (DUO)
- ⊞ Wandcontactdoos
- ⊞ enkelpolige schakelaar
- ⊞ serieschakelaar
- ⊞ wisselschakelaar
- ⊞ werkschakelaar
- ⊞ leiding bedraad thermostaat
- ⊞ ledige leiding (controle draad)
- ⊞ wtw
- ⊞ beeldrukker
- ⊞ schel
- ⊞ centraaldoos
- ⊞ centraaldoos met lichtaansluitpunt
- ⊞ wandlicht aansluitpunt
- ⊞ rookmelder optisch
- ⊞ verdeelkast
- ⊞ centraal aardpunt CAP
- ⊞ wtw RF
- ⊞ vloerverwarming
- ⊞ vloerverwarmingsverdelers
- ⊞ inblaasventiel
- ⊞ afzuigventiel

ALGEMEEN

- Rc- en U-waarden volgens BENG berekening;
- Plaats en afmeting alle constructieve onderdelen volgens opgave constructeur;
- Installatietechnische componenten volgens opgave installateur / adviseur;
- De NEN 3569 (veiligheidsbeglazing in gebouwen) is van toepassing;
- Waar vereist ingevolge het Bbl (Besluit bouwwerken leefomgeving) voldoet de vrije doorgang van deuren aan 850 x 2300mm.
- In basis wordt deze woning uitgevoerd met een WTW ventilatie systeem.
- Posities, aantallen en capaciteit van de ventilatieroosters nader te bepalen, conform berekening Bbl (Besluit bouwwerken leefomgeving).

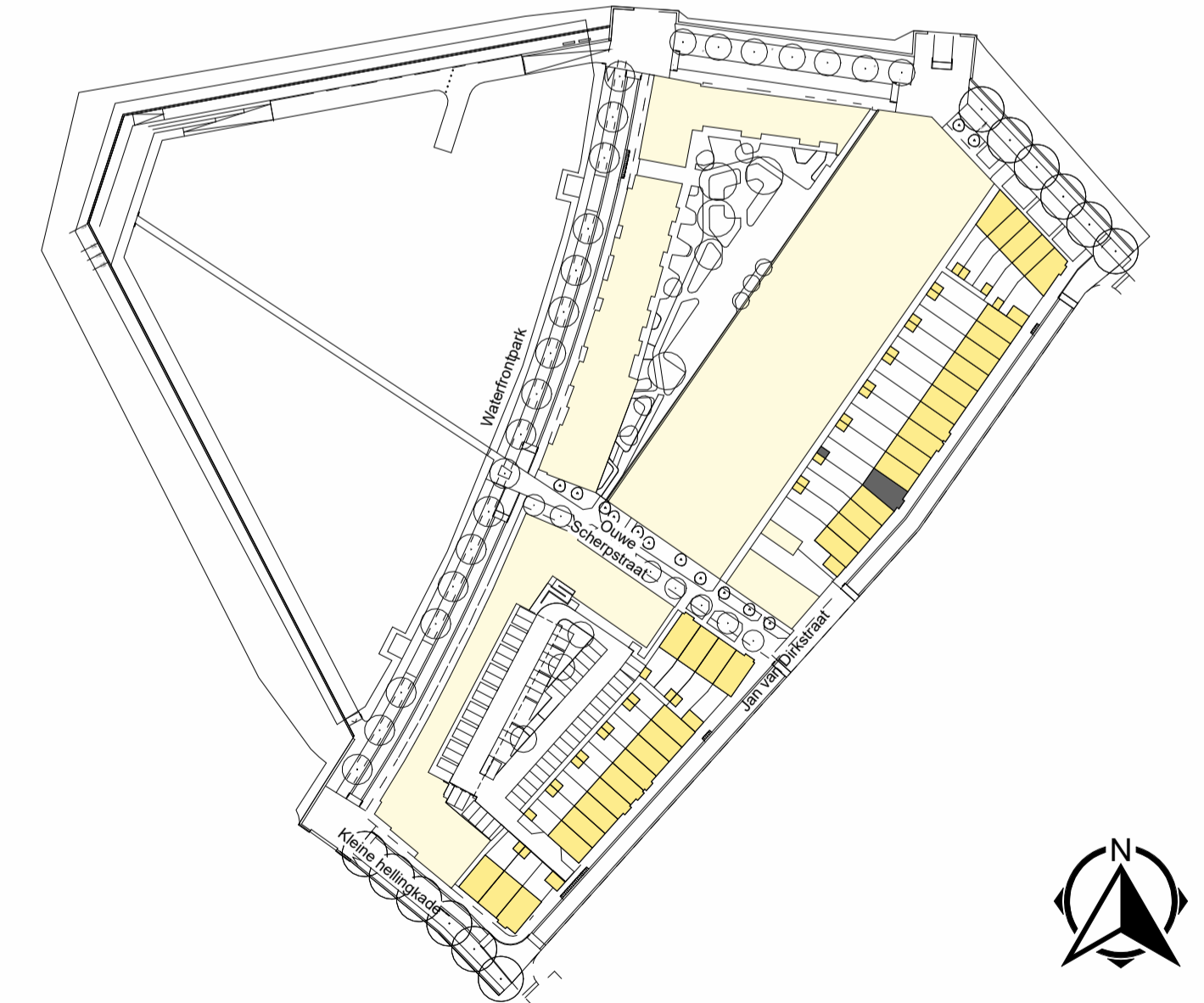
VOORBEHOUDEN

De maten op de tekening zijn indicatief aangegeven in millimeters / m2, hier kunnen geen rechten aan worden ontleend. In werkelijkheid kunnen de maten afwijken.

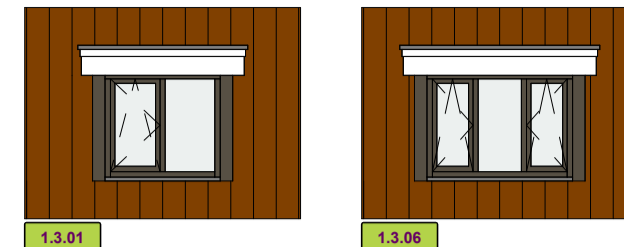
Installaties en sanitair zijn indicatief aangegeven op de tekening. Definitieve afmetingen, posities en aantallen conform opgave installateur. Definitieve posities worden vastgelegd bij de verdere uitwerking van het plan.

HOEEVEELHEDEN

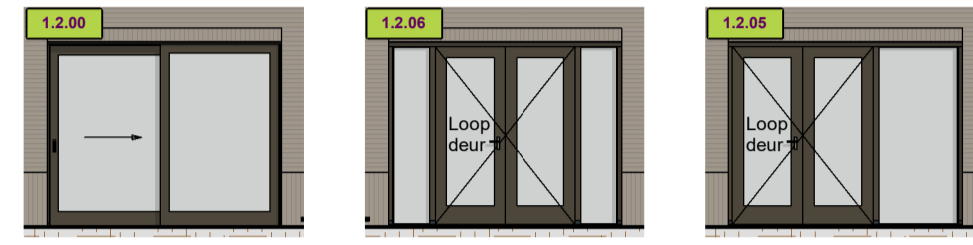
Oppervlakte en inhoud zijn slechts ter indicatie, er is geen meetrapport conform NEN2580 aanwezig.



		Mursteden 66 7547 TD Erichede Postbus 461 7500 AL Erichede T +31 53 4 600 600 E info@koopmans.nl W www.koopmans.nl		getekend LK gecontroleerd ITA datum 17-01-2025
projectnummer 4779	project KOP VAN DE STADSWERVEN	wijz. datum omschrijving	formaat A1	
onderdeel VERKOOPTEKENING BNR. 126	schaal 1:50 / 1:100	blad VK-126		



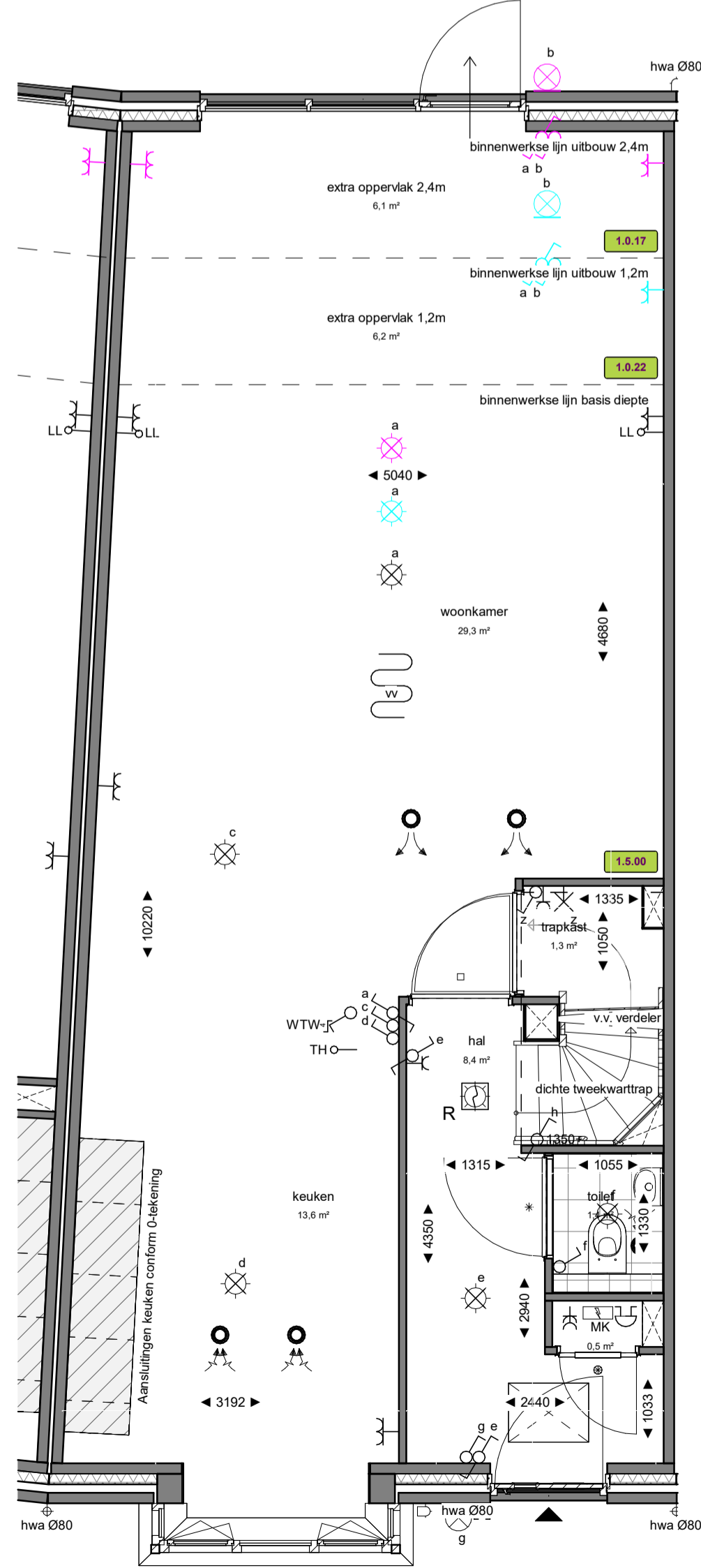
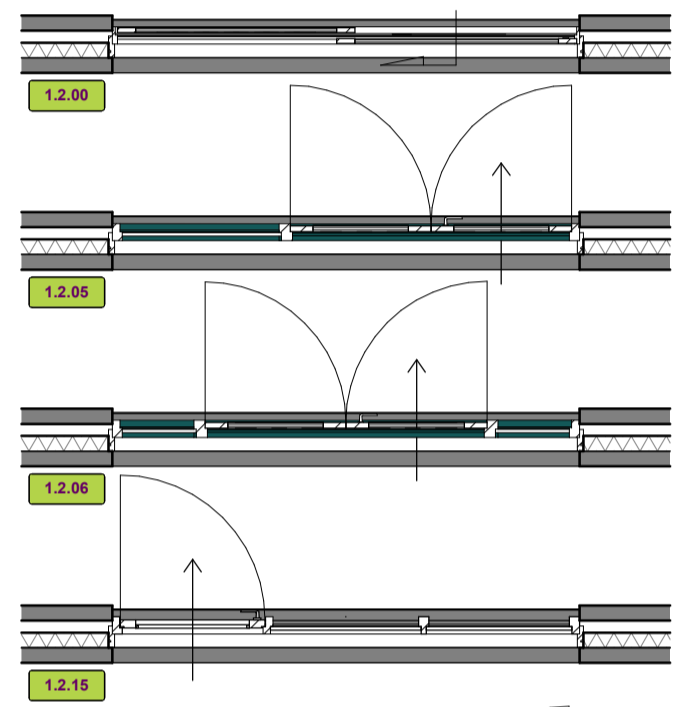
Opties dakkapel
Schaal: 1 : 100



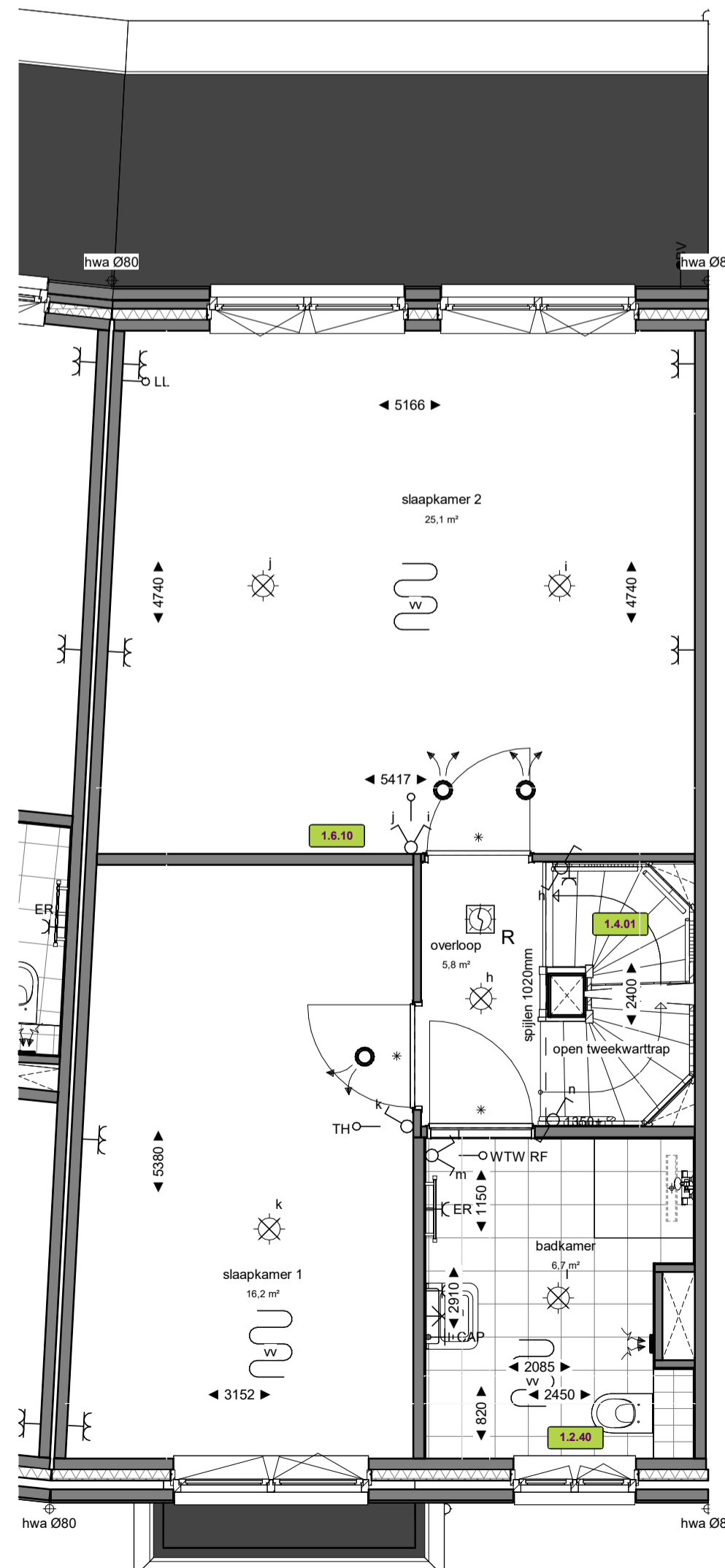
Opties achterpui
Schaal: 1 : 100

Voorgevel
Schaal: 1 : 100

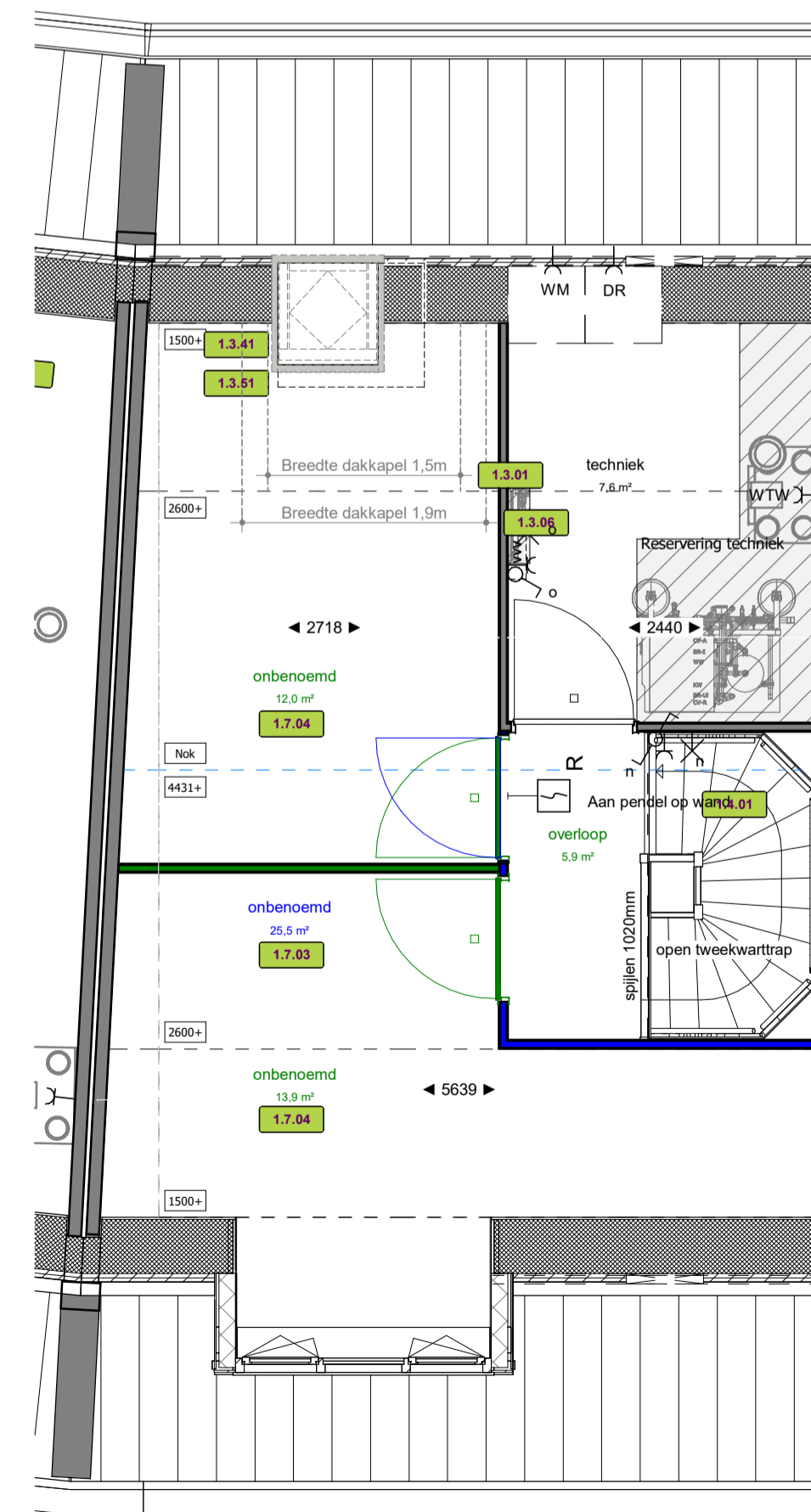
Achtergevel
Schaal: 1 : 100



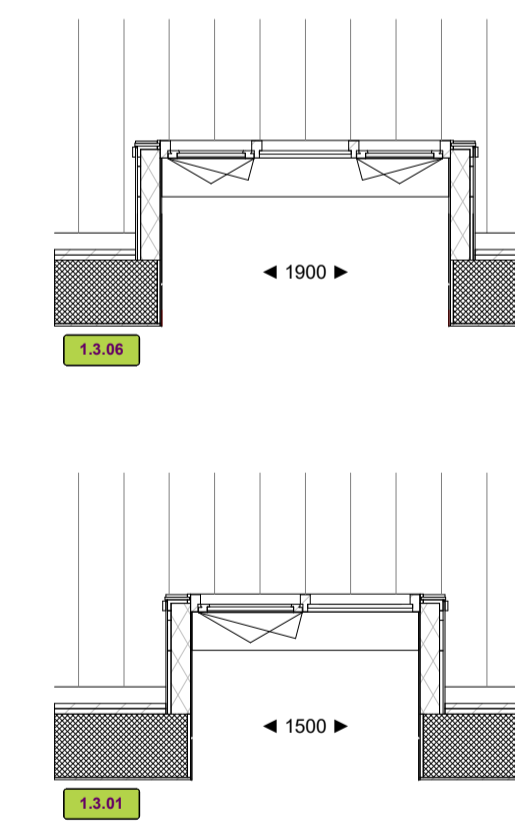
Begane grond
Schaal: 1 : 50



Eerste verdieping
Schaal: 1 : 50



Tweede verdieping
Schaal: 1 : 50



Dakkapel optie
Schaal: 1 : 50

MATERIALEN:



BOUWKUNDIG:

▲ Entree, woning	Opstelplaats wasmachine & droger	Toilet
⊞ Kruipluik	Loopdeur	Elektrische radiator
⊞ Plafond hoge schacht ruimte voor leidingen t.b.v. installaties	Hemelwaterafvoer	Douchekraan + douchekop
* Binnendeurtype Montagekozijn + bovenlicht incl. opdekdeur	Drainagegoot douchehoek	Krijtstreepmethode van toepassing
⊞ Binnendeurtype Montagekozijn + paneel incl. opdekdeur	Wastafel	ZW Zwaluwpan
□ Binnendeurtype Montagekozijn waarbij de wand boven kozijn doorloopt incl. opdekdeur		

INSTALLATIES:

Wandcontactdoos 2-voudig horizontaal (DUO)	beldrukker	vloerverwarming
Wandcontactdoos	schel	vloerverwarmingsverdeler
enkelpolige schakelaar	centraaldoos	inblaasventiel
serieschakelaar	centraaldoos met lichtaansluitpunt	afzuigventiel
wisselschakelaar	wandlicht aansluitpunt	
werkschakelaar	rookmelder optisch	
leiding bedraad thermostaat	verdeelkast	
ledige leiding (controle draad)	centraal aardpunt CAP	
wtw	wtw draadloze bediening	

ALGEMEEN

- Rc- en U-waarden volgens BENG berekening;
- Plaats en afmeting alle constructieve onderdelen volgens opgave constructeur;
- Installatietechnische componenten volgens opgave installateur / adviseur;
- De NEN 3569 (veiligheidsbeglazing in gebouwen) is van toepassing;
- Waar vereist ingevolge het Bbl (Besluit bouwwerken leefomgeving) voldoet de vrije doorgang van deuren aan 850 x 2300mm.
- In basis wordt deze woning uitgevoerd met een WTW ventilatie systeem.
- Posities, aantallen en capaciteit van de ventilatieroosters nader te bepalen, conform berekening Bbl (Besluit bouwwerken leefomgeving).

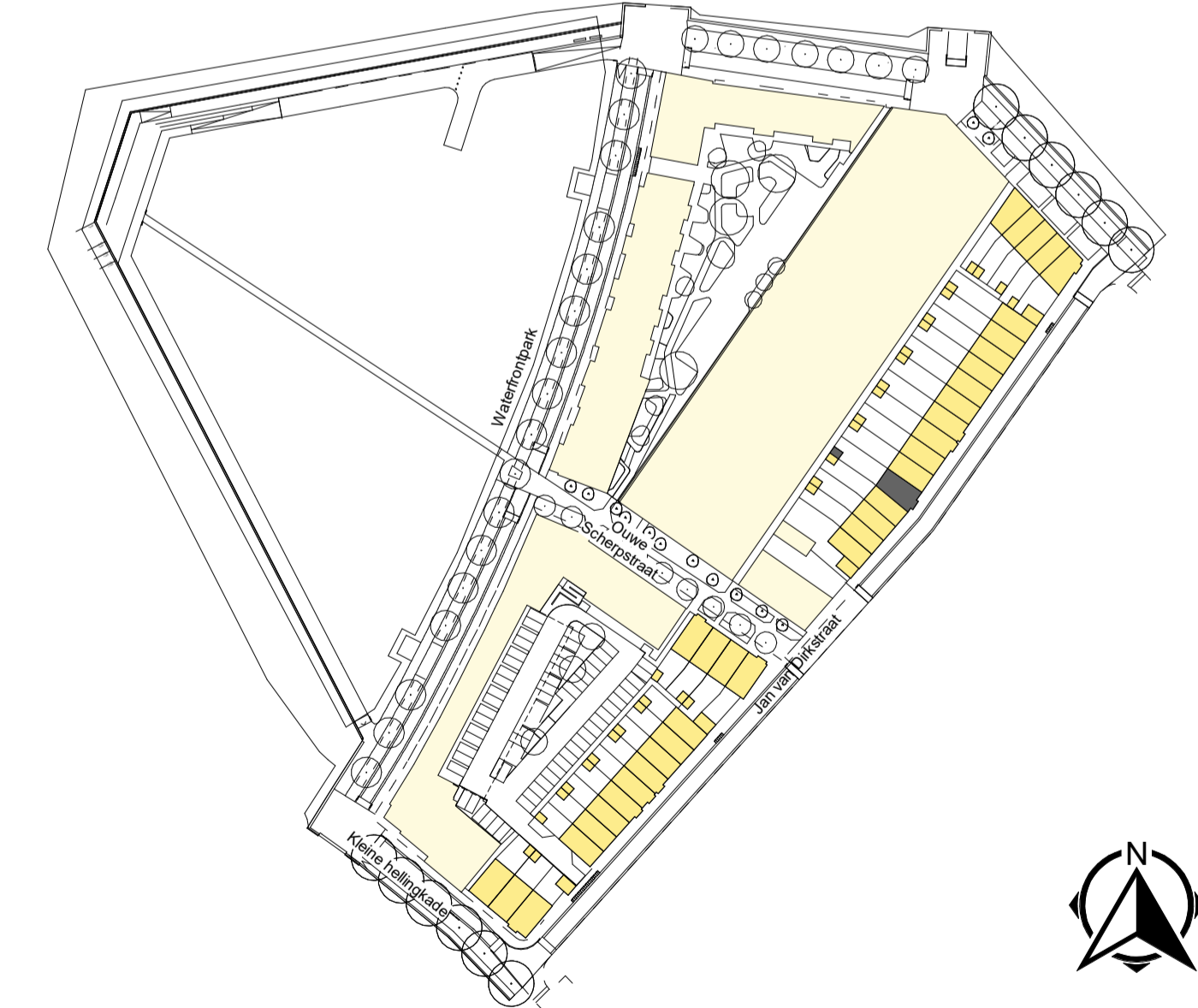
VOORBEHOUDEN

De maten op de tekening zijn indicatief aangegeven in millimeters / m2, hier kunnen geen rechten aan worden ontleend. In werkelijkheid kunnen de maten afwijken.

Installaties en sanitair zijn indicatief aangegeven op de tekening. Definitieve afmetingen, posities en aantallen conform opgave installateur. Definitieve posities worden vastgelegd bij de verdere uitwerking van het plan.

HOEEVEELHEDEN

Oppervlakte en inhoud zijn slechts ter indicatie, er is geen meetrapport conform NEN2580 aanwezig.



		Marsteden 66 7547 TD Eindhoven Postbus 461 7500 AL Eindhoven T +31 54 600 600 E info@koopmans.nl W www.koopmans.nl		getekend LK gecontroleerd ITA datum 17-01-2025
projectnummer 4779	project KOP VAN DE STADSWERVEN	wijz. datum omschrijving	schaal 1:50 / 1:100	
onderdeel OPTIETEKENING BNR. 126	formaat A1	blad VK-OPT-126		